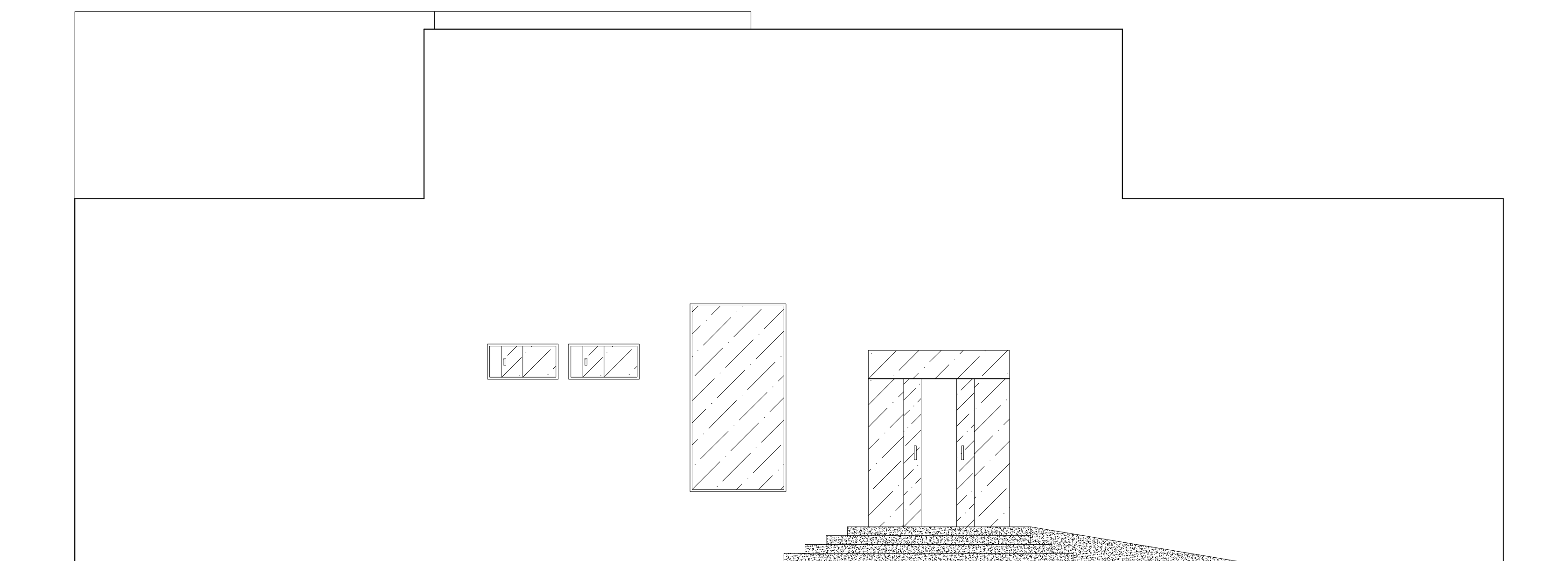


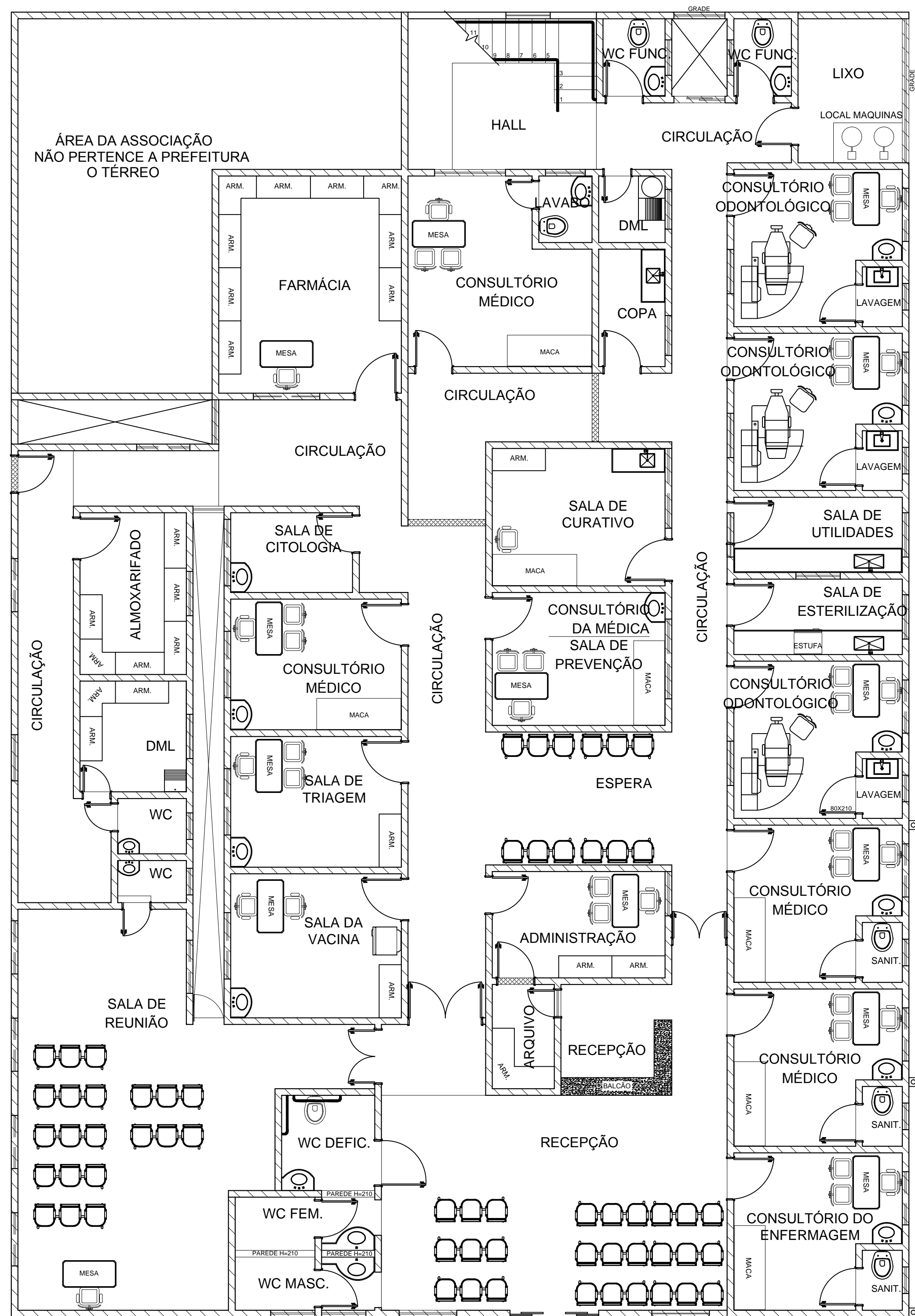
A CONSTRUIR  
AMPLIAÇÃO CONFORME  
PRÉ-PROPOSTA  
1709502546450/10919  
CNES - 2546450

PLANTA LAYOUT - SUPERIOR  
ESC 1/75

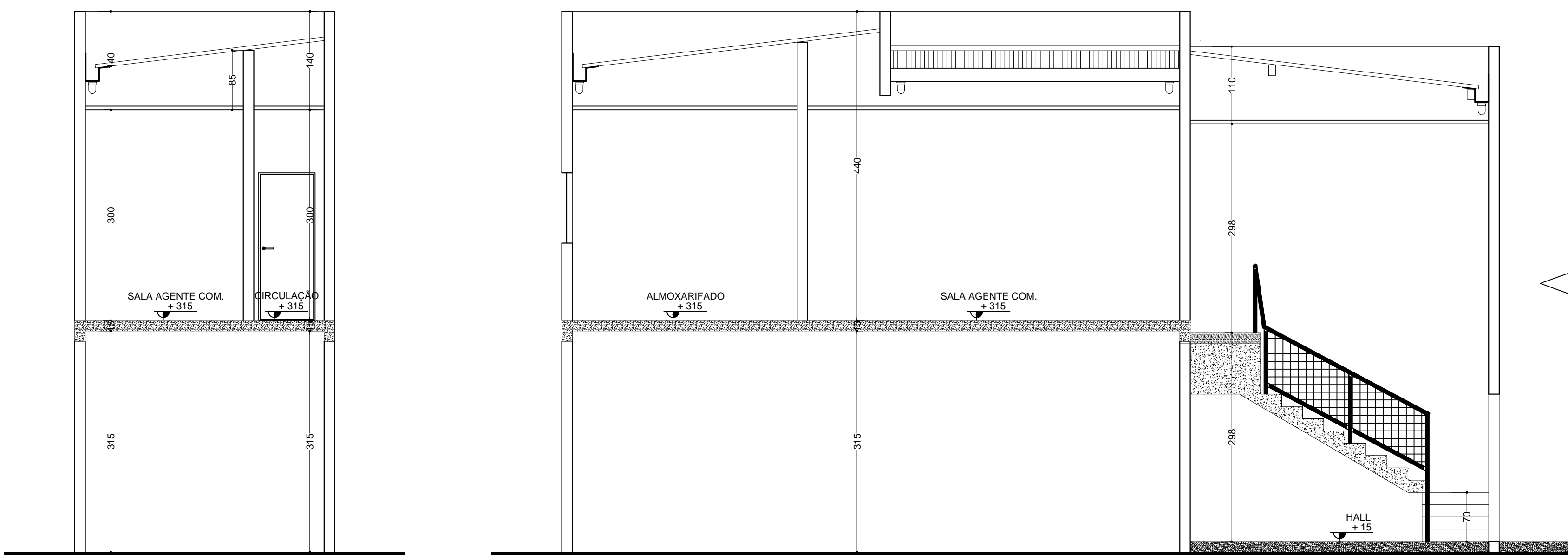


FACHADA  
ESC 1/50

ADEQUAÇÃO FUTURA  
DA CONSTRUÇÃO EXISTENTE

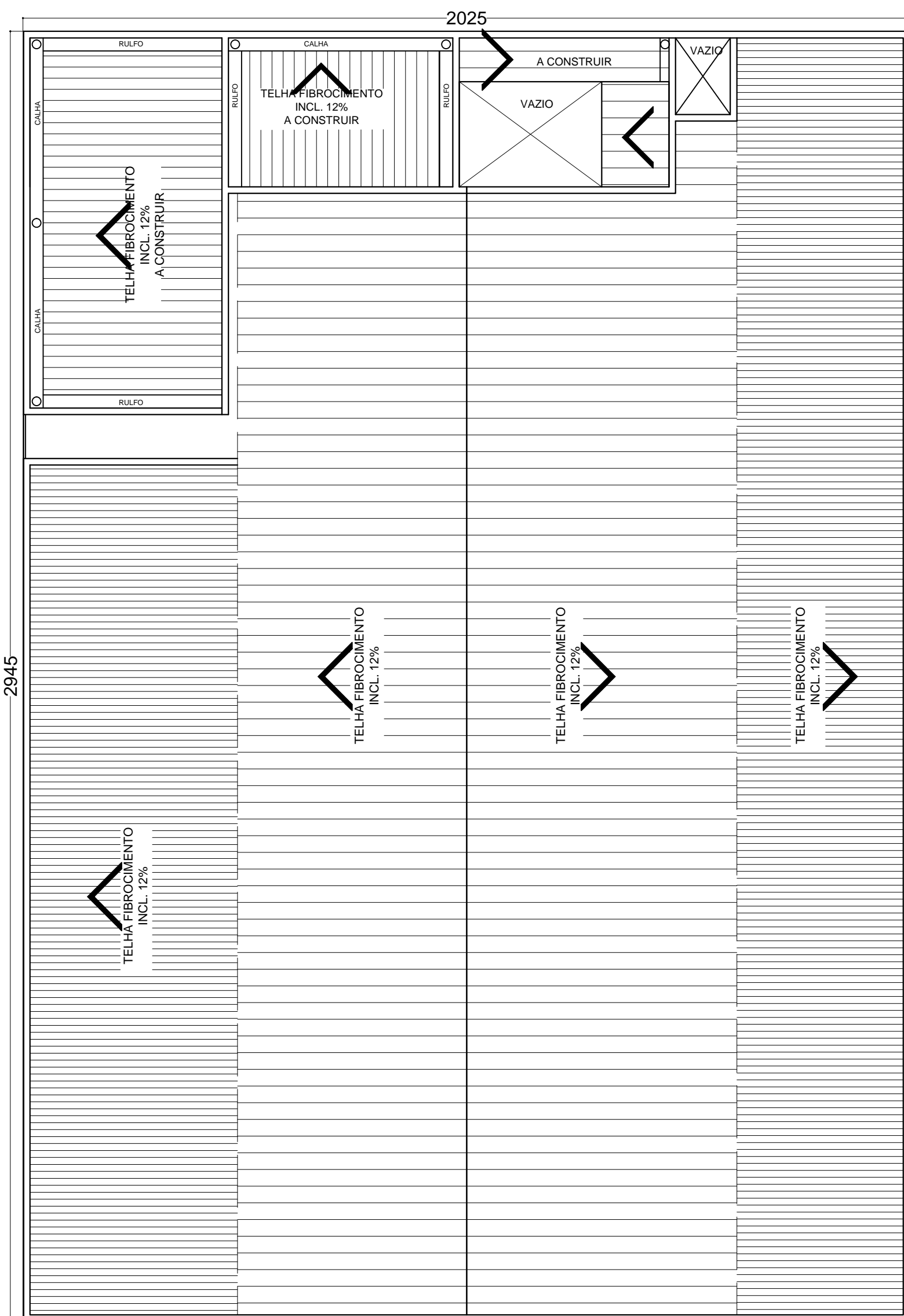


PLANTA LAYOUT - TERREA  
ESC 1/75

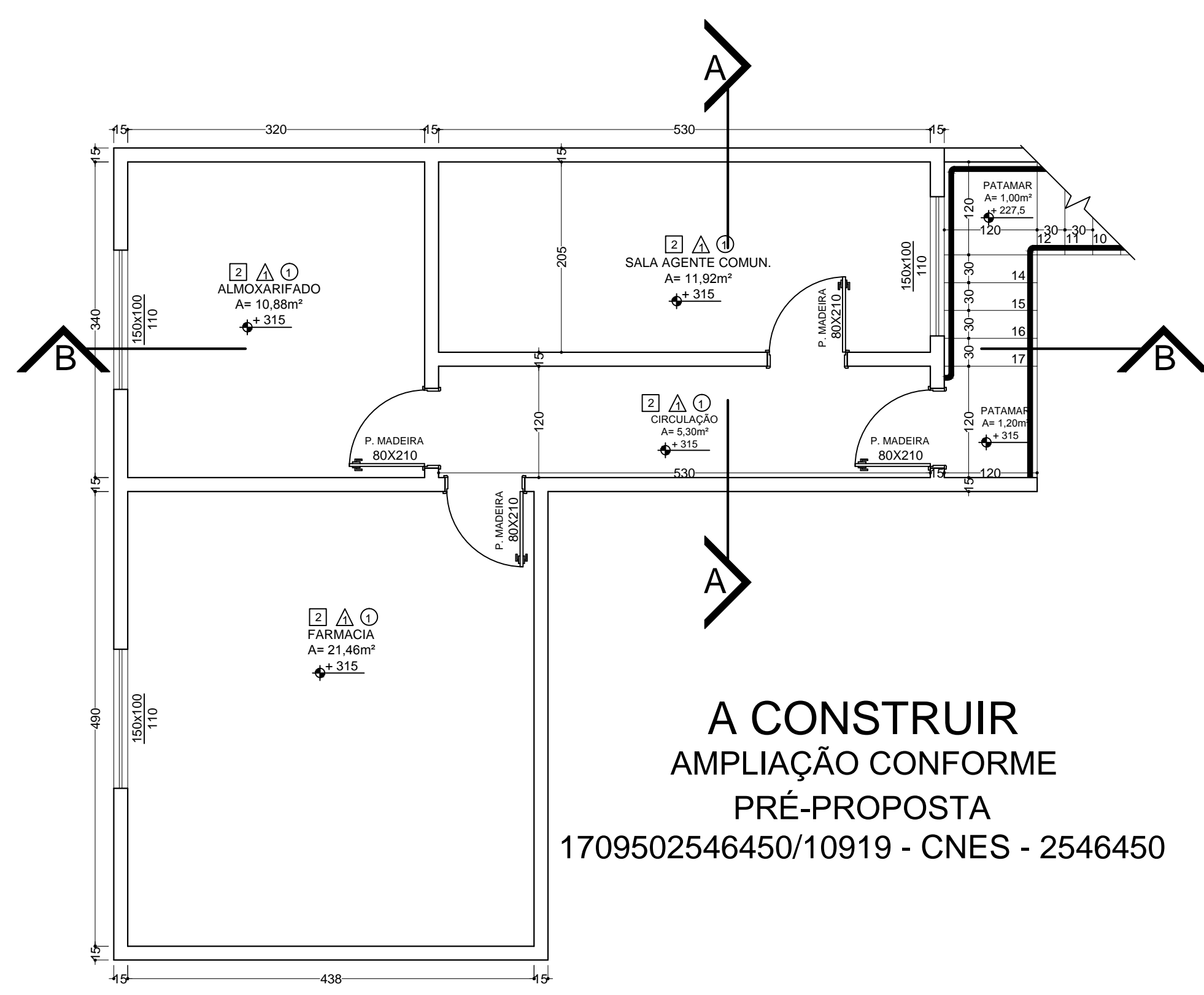


CORTE "AA"  
ESC 1/50

CORTE "BB"  
ESC 1/50



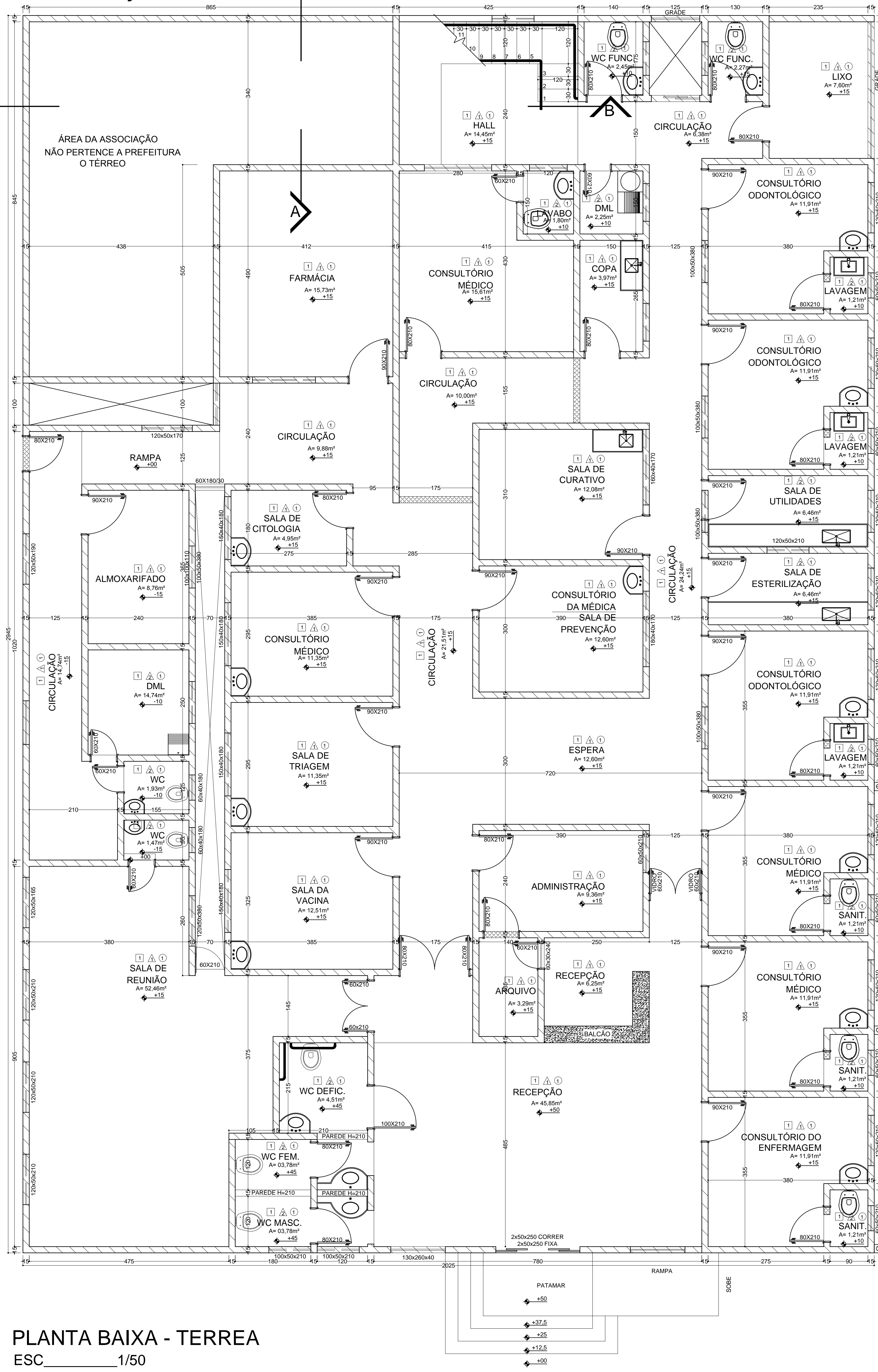
PLANTA DE COBERTURA E LOCAÇÃO  
ESC 1/100



A CONSTRUIR  
AMPLIAÇÃO CONFORME  
PRÉ-PROPOSTA  
1709502546450/10919 - CNES - 2546450

PLANTA BAIXA - SUPERIOR  
ESC 1/50

ADEQUAÇÃO FUTURA  
DA CONSTRUÇÃO EXISTENTE



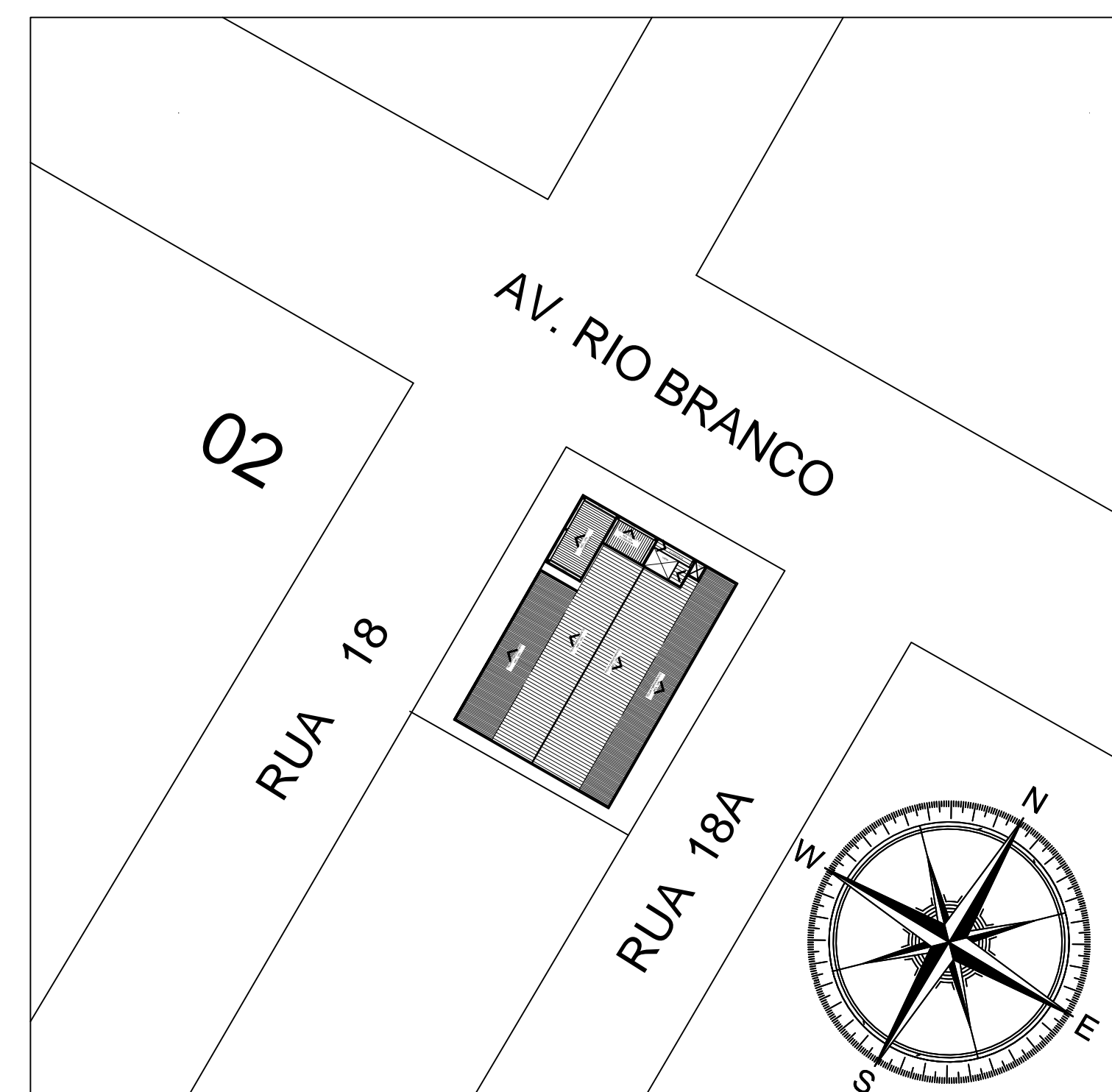
PLANTA BAIXA - TERREA  
ESC 1/50

LEGENDA - PAREDES

- A DEMOLIR
- A CONSTRUIR
- A CONSERVAR

LEGENDA

- 1 PISO - CERÂMICA P14
- 2 PISO - LAJE DE PISO PRÉ-MOLDADO
- 3 PAREDE - PINTURA
- 4 PAREDE - CERÂMICA ATÉ 2 m DE ALTURA
- 5 TETO - GESSO - 60x60 cm REJUNTADO
- 6 TETO - SEM FORRO
- 7 SOBRE PIA - 4 FIADAS DE AZULEJO 15x15 cm - COR CLARA



## PLANTA DE SITUAÇÃO SEM ESCALA

APPROVAÇÃO: UNIDADE DE SAÚDE DA FAMILIA SERVILHA	
ARQUITETÔNICO	
UBS - AMPLIAÇÃO - SERVILHA	
ORÇÃO:	
PROPRIETÁRIO FUNDO MUNICIPAL DE SAÚDE DE GURUPI	
END: AV. RIO BRANCO ENTRE RUAS 18 E 18A, Nº 385 - SETOR AUTO DOS BARBES, GURUPI-TO	
QUADRO DE ÁREAS:	ASSINATURAS:
ÁREA TERRENO: ..... 600,00 m²	PROPRIETÁRIO FUNDO MUNICIPAL DE SAÚDE DE GURUPI
ÁREA EXISTENTE: ..... 519,25 m²	
ÁREA TERRENO (ESCALA): ..... 07,50 m²	
ÁREA A AMPLIAR SUPERIOR: ..... 56,74 m²	AUTORA DO PROJETO: ROSA TÊNIO HAYDRE
ÁREA TOTAL A AMPLIAR: ..... 64,24 m²	ARQUITETA: CAU 99660 - SP/TO
ÁREA TOTAL: ..... 583,64 m²	RESP. TÉCNICO:
DESCRIÇÃO / CONTEÚDO:	FOLHA:
PLANTA BAIXA, PLANTA DE COBERTURA E LOCAÇÃO, PLANTA DE LAYOUT, PLANTA DE SITUAÇÃO, FACHADA, CORTE "AA", CORTE "BB", LEGENDA.	1/1